

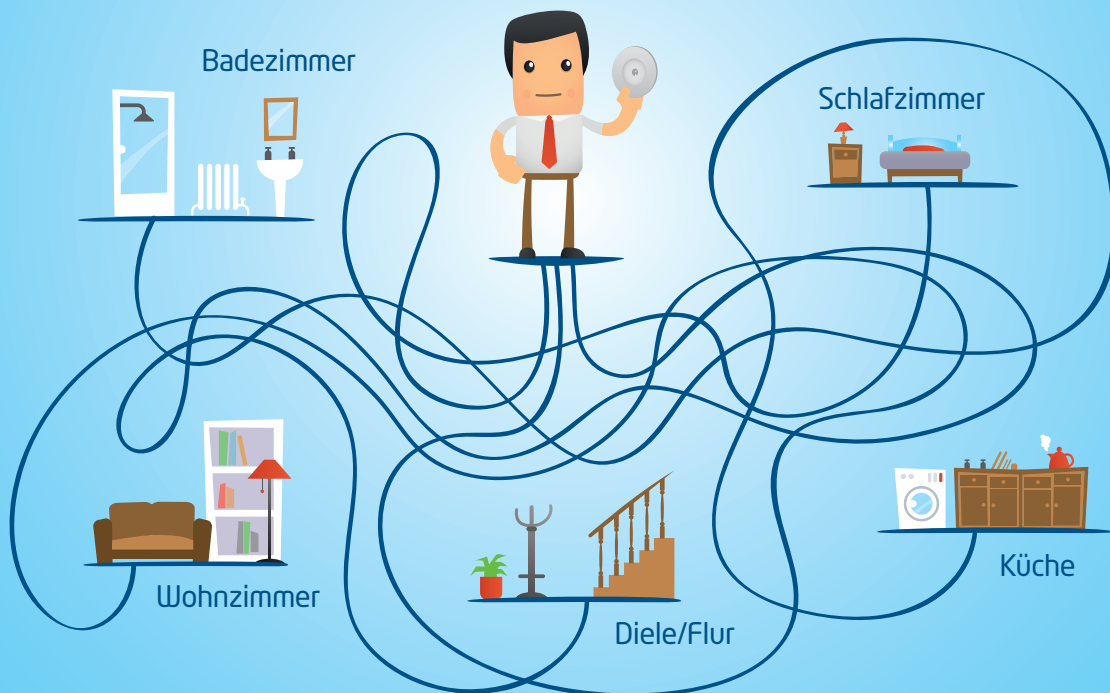
# Weißt du, was ein Rauchmelder ist, wo man ihn aufhängt und wie man ihn testet?

Beantworte die Fragen und dann weißt du es!

1. Ein Rauchmelder weckt dich, wenn es brennt. Suche die 5 Unterschiede zwischen beiden Zeichnungen.



2. Papa möchte einen Rauchmelder aufhängen. Hilfst du ihm, die am besten geeignete Stelle zu finden?



3. Wie kann man einen Rauchmelder testen? Kreise die richtige Lösung ein.





## AUFLÖSUNGEN

1.

Ein Rauchmelder piept sehr laut, wenn es brennt. So laut, dass du geweckt wirst, wenn du schläfst, sodass du rechtzeitig nach draußen gehen kannst. Hier findest du die fünf Unterschiede:



2.

Sag Papa, dass er zuerst in der Diele / im Flur (am besten vor den Schlafzimmern) einen Rauchmelder aufhängen muss. So ist jeder rechtzeitig wach, wenn es nachts zu brennen beginnt. Wenn Papa einen Rauchmelder in der Diele / im Flur aufgehängt hat, kann er auch einen im Schlafzimmer und im Wohnzimmer anbringen. Papa darf niemals einen Rauchmelder in der Küche oder im Badezimmer aufhängen. Denn der Dampf beim Kochen oder bei einer warmen Dusche kann einen Fehlalarm auslösen.

3.

Die zweite Lösung ist richtig: indem man auf den Testknopf drückt. Der Testknopf befindet sich meistens in der Mitte des Rauchmelders. Es ertönt ein kurzer Alarm, sodass du weißt, dass das Gerät noch funktioniert.